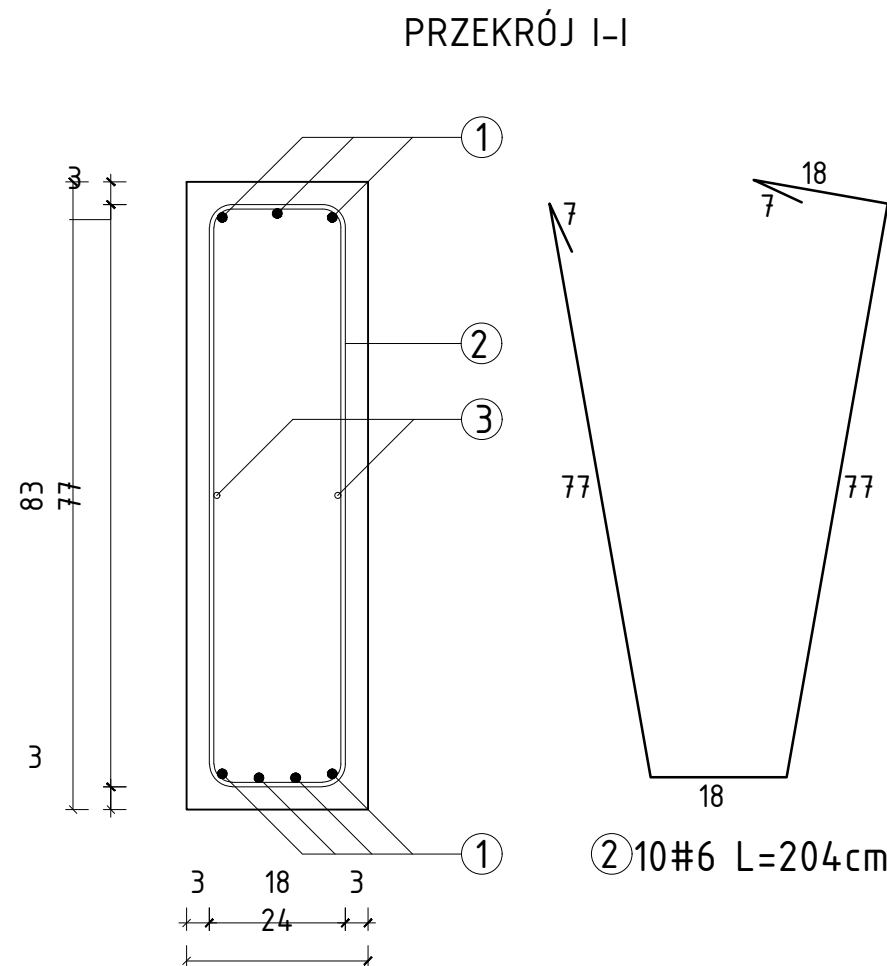
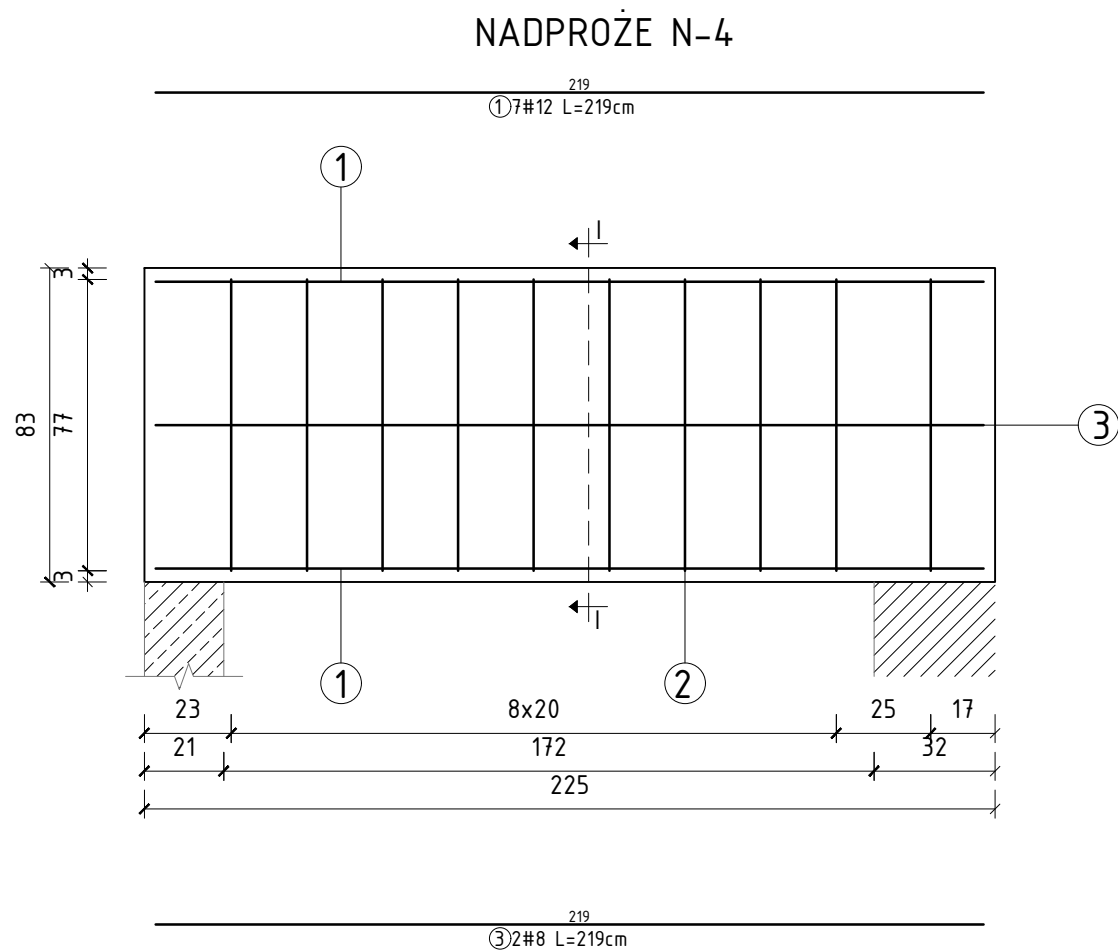


NADPROŻE N-3, N-4
SKALA 1:20



Klasa ekspozycji: X0
Klasa konstrukcji: S4

Beton: C20/25
C25/30 – nadproża opuszczane z wieńca
Stal: A-IIIIN (B500SP)
S235JR
Otulina: C_{nom}=3,0cm

- UWAGI:
- Wszystkie elementy projektowanej konstrukcji należy oddylać od istniejącej konstrukcji budynku BOA oraz istniejącej konstrukcji zadaszenia peronów odpraw warstwą styroduru XPS300 2,0cm
 - Wszystkie wymiary należy sprawdzić z natury na placu budowy
 - Projekt rozpatrywać łącznie z projektami pozostałych branż
 - Rozwiązania szczegółowe zamieszczone w projekcie wykonawczym branży konstrukcyjno-budowlanej

| | | | |
|--|---|---------------|----------|
| NAZWA OBIEKTU BUDOWLANEGO | BUDOWA BUDYNKU POCZEKALNI DLA PODRÓŻNYCH PRZEKRACZAJĄCYCH GRANICĘ W RUCHU AUTOKAROWYM (WJAZD DO UE) NA DROGOWYM PRZEJŚCIU GRANICZNYM W BUDOMIERZU, BUDOWA PRZYŁĄCZY: WODOCIĄGOWEGO, KANALIZACJI SANITARNEJ, KANALIZACJI DESZCZOWEJ, CIEPŁOWNICZEGO, PRZEBUDOWA ISTNIEJĄCYCH UTWARDZEŃ Z BUDOWĄ I WYTTCZENIEM MIEJSC POSTOJOWYCH DLA AUTOKARÓW, PRZEBUDOWA INSTALACJI ELEKTROENERGETYCZNEJ, TELETECHNICZNEJ, KANALIZACJI DESZCZOWEJ | | |
| NAZWA INWESTORA | SKARB PAŃSTWA, WOJEWODA PODKARPACKI UL. GRUNWALDZKA 15, 35-959 RZESZÓW | | |
| ADRES OBIEKTU BUDOWLANEGO | DZIAŁKA NUMER EWIDENCYJNY 508/3, OBRĘB EWIDENCYJNY 0005 BUDOMIERZ, JEDNOSTKA EWIDENCYJNA 180904, Z GMINA LUBACZÓW | | |
| TYTUŁ RYSUNKU | NADPROŻE N-3, N-4 | | |
| KONSTRUKCJA | | | |
| IMIE I NAZWISKO – PROJEKTANTA | MGR INŻ. WOJCIECH NABAGŁO | PODPIS | |
| NUMER UPRAWNIEN BUDOWLANYCH | POK/0318/PWOK/18 | | |
| DATA SPORZĄDZENIA | PAŹDZIERNIK 2022 | | |
| IMIE I NAZWISKO – PROJEKTANTA SPRAWDZAJĄCEGO | MGR INŻ. ROMAN INGLÓT | PODPIS | |
| NUMER UPRAWNIEN BUDOWLANYCH | UAN/VII/8386/53/84 | | |
| DATA SPORZĄDZENIA | PAŹDZIERNIK 2022 | | |
| SKALA RYSUNKU | 1:20 | NUMER RYSUNKU | RYS. K11 |